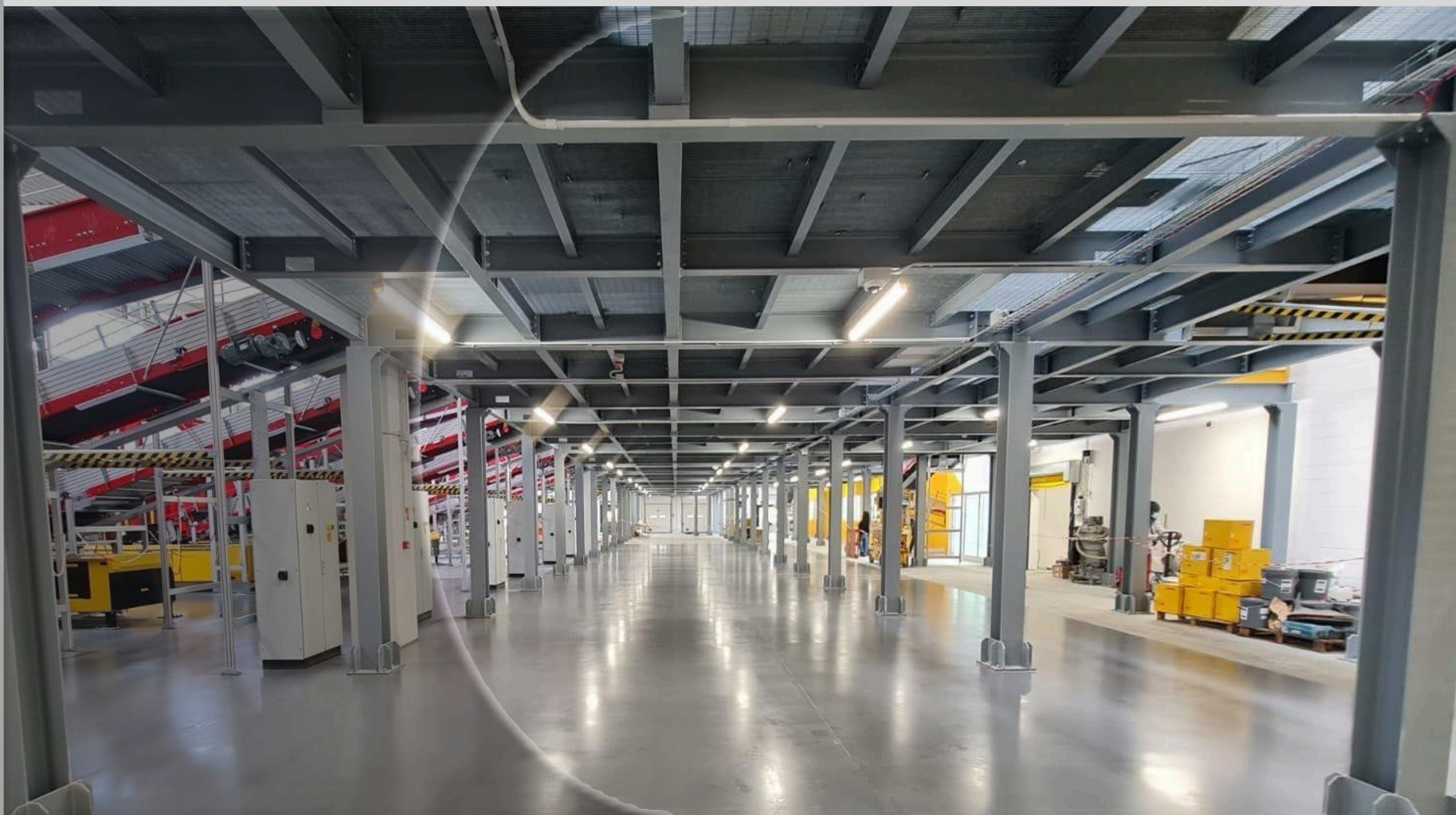


Fiche technique - Pentra®-Sil (244+)

Cures & Durcisseurs



OÙ ACHETER CE PRODUIT ? **Protection contre les sels et la poussière. Durcisseur, Agent de densification et de scellement**

Demander les coordonnées de votre **distributeur local** à l'adresse :

b.vdb@vdb-sols.fr

CONDITIONNEMENTS

- Bidon Plastique : 20 L
- Container IBC : 1000 L

INFORMATIONS

Siège Social
Parc d'Activités le Tourail
109 Rue de la Syrah Coustellet
84580 Oppède
b.vdb@vdb-sols.fr
04 32 50 28 93



Pentra®-Sil (244+) est un durcisseur, agent de densification et de scellement de haute qualité, présentant des propriétés hydrophobes, idéal pour protéger les surfaces en béton et les maçonneries des dommages causés par la pluie battante, le cycle de gel-dégel, l'humidité et la pénétration des ions chlorure. Pentra®-Sil (244+) combine les avantages de la densification au silicate de lithium et de la réaction chimique du silicone dans le but de protéger le béton contre les chlorures et ce, en une seule application. Ce traitement réactif réduit la perméabilité du support, contribue à empêcher les efflorescences et offre une résistance aux ions chlorure.

AVANTAGES

- ✓ Protège des dommages provoqués par les sels et le cycle gel-dégel
- ✓ Durcit la surface, la densifie et la rend anti-poussière
- ✓ Réduit l'efflorescence
- ✓ Ne provoque pas de réaction alcali silice ni de faïençage
- ✓ Base aqueuse
- ✓ COV < 1 g/L
- ✓ Facile à appliquer, en une seule couche
- ✓ Résiste mieux aux taches et à la poussière

Fiche technique – Pentra®-sil (244+)



PROPRIÉTÉS

- Couleur : Rougeâtre
- Odeur : Sans odeur
- Densité : 1,09
- pH : 11,5
- Base aqueuse
- VOC < 1g/L
- Indoor Air Comfort Gold
- Conservation : 1 an dans son conditionnement d'origine scellé

UTILISATION

- ✓ Béton nouveau
- ✓ Béton existant
- ✓ Intérieur
- ✓ Extérieur
- ✓ Traffic lourd
- ✓ Traffic léger, piétonnier



SANTÉ ET SÉCURITÉ

Lire attentivement la fiche de sécurité disponible sur demande

APPLICATION

Lire attentivement et suivre scrupuleusement le système d'application disponible sur demande

RENDEMENTS ESTIMÉS

- ✓ Surface lissée à la truelle : 1 Litre pour 12 à 19 m²/L Surface
- ✓ lissée à la brosse : 1 Litre pour 8 à 10 m²/L Le rendement varie
- ✓ en fonction de la finition et de la porosité du béton

Fiche technique – Pentra®–Sil (244+)

INFORMATIONS

Demander les coordonnées
de votre **distributeur local**
à l'adresse :

b.vdb@vdb-sols.fr

Le système de management de
Convergent Group SA a été
audité et certifié selon les
exigences de **ISO 9001:2015** pour
les activités de Production de
durcisseurs pour sols industriels
en béton



Siège Social

Parc d'Activités le Tourail
109 Rue de la Syrah Coustellet
84580 Oppède

b.vdb@vdb-sols.fr

04 32 50 28 93



GARANTIE

AVIS DE GARANTIE LIMITÉE. Nous nous efforçons d'appliquer des normes rigoureuses, que ce soit au niveau de la fabrication de nos produits ou des informations que nous fournissons concernant les produits eux-mêmes ou leur utilisation. Nous garantissons leur bonne qualité. Nous remplacerons ou choisirons de rembourser le prix d'achat de tout produit avéré défectueux. Les résultats satisfaisants ne dépendent pas seulement de la qualité de nos produits, mais également de nombreux facteurs échappant à notre contrôle. Par conséquent, hormis le remplacement ou le remboursement stipulé précédemment, CONVERGENT GROUP SA N'OFFRE POUR SES PRODUITS AUCUNE GARANTIE, EXPLICITE OU IMPLICITE, EN CE COMPRIS LA GARANTIE DE QUALITÉ MARCHANDE OU D'ADÉQUATION DU PRODUIT À UN USAGE PARTICULIER, ET CONVERGENT GROUP SA n'assumera aucune autre responsabilité à ce propos. Toute réclamation concernant un produit défectueux doit être introduite par écrit dans un délai d'un (1) an à dater de l'expédition. Aucune réclamation ne sera prise en compte sans notification écrite ou au-delà du délai spécifié. L'utilisateur déterminera si les produits conviennent pour l'utilisation qu'il souhaite en faire et assumera tous les risques et responsabilités y relatives. Ces informations, ainsi que toute autre recommandation technique sont basées sur la connaissance et l'expérience actuelles de Convergent Group SA. Cependant, Convergent Group SA n'assumera aucune responsabilité concernant la mise à disposition de ces informations et recommandations, compris dans la mesure où ces informations et recommandations peuvent concerner les droits de propriété intellectuelle de tiers, notamment les droits liés aux brevets. Convergent Group SA rejette toute GARANTIE, EXPLICITE OU IMPLICITE, Y COMPRIS LA GARANTIE DE QUALITÉ MARCHANDE OU D'ADÉQUATION DU PRODUIT À UN USAGE PARTICULIER. CONVERGENT GROUP SA NE POURRA ÊTRE TENU RESPONSABLE DES DOMMAGES INDIRECTS OU FORTUITS CONSÉCUTIFS (DONT LA PERTE DE PROFITS) DE QUELQUE SORTE QUE CE SOIT. Convergent Group SA se réserve le droit d'apporter des modifications en fonction des progrès en matière de technologie ou de toute autre avancée. Il est de la responsabilité et de l'obligation du client d'inspecter et de tester avec précaution toutes les marchandises reçues. L'efficacité des produits décrits dans le présent document devrait être vérifiée par des tests réalisés exclusivement par des experts qualifiés. Il est de la seule responsabilité du client d'effectuer et d'assurer de tels tests. La référence faite à des marques utilisées par d'autres sociétés n'est ni une recommandation, ni de la publicité pour ces produits et cela ne signifie pas que des produits semblables ne puissent être utilisés. Convergent Group se réserve le droit de modifier les spécifications reprises dans ce document à tout moment, sans préavis. Les informations contenues dans ce document sont, à notre connaissance, exactes et précises. Cette documentation est fournie en toute bonne foi. Néanmoins, elle ne constitue en rien une quelconque garantie, explicite ou implicite, quant à la qualité marchande, à l'adéquation à un usage particulier, à l'exhaustivité ou autre. Cette documentation vous est proposée uniquement à titre informatif et Convergent Group SA décline toute responsabilité découlant de son utilisation. Convergent Group ne pourra, en aucun cas, être tenu responsable d'un quelconque dommage, fortuit ou consécutif, résultant de son utilisation. Ces informations ne se prétendent pas exhaustives. La façon d'utiliser, les conditions d'utilisation et la manipulation de tout produit peuvent impliquer des considérations supplémentaires spécifiques à l'utilisateur ou à l'utilisation qui sera faite du produit. Rien de ce qui précède ne devrait être considéré comme une autorisation ou une recommandation à porter atteinte aux brevets ou à tout autre usage particulier. Aucun agent, représentant ou employé de cette société n'est autorisé à modifier les termes de ce document.

Convergent Group S.A. Tous droits réservés. Pentra® est une marque déposée de Convergent Group S.A. La marque et le logo Nano-Lithium® sont des marques déposées d'Advanced Concrete Technologies, LLC (« ADVAN ») et une sous-licence a été accordée à Convergent Group S.A. sous forme d'une licence de technologie conjointe non exclusive. Tous droits réservés. Les produits fabriqués et commercialisés par CONVERGENT GROUP S.A. sont protégés par des brevets et/ou des brevets en cours sous licence aux Etats-Unis et dans d'autres pays au nom d'ADVANCED CONCRETE TECHNOLOGIES, LLC. ADVANCED CONCRETE TECHNOLOGIES, LLC n'est pas responsable de la performance du produit ou du produit. Date de révision : 01-03-2024